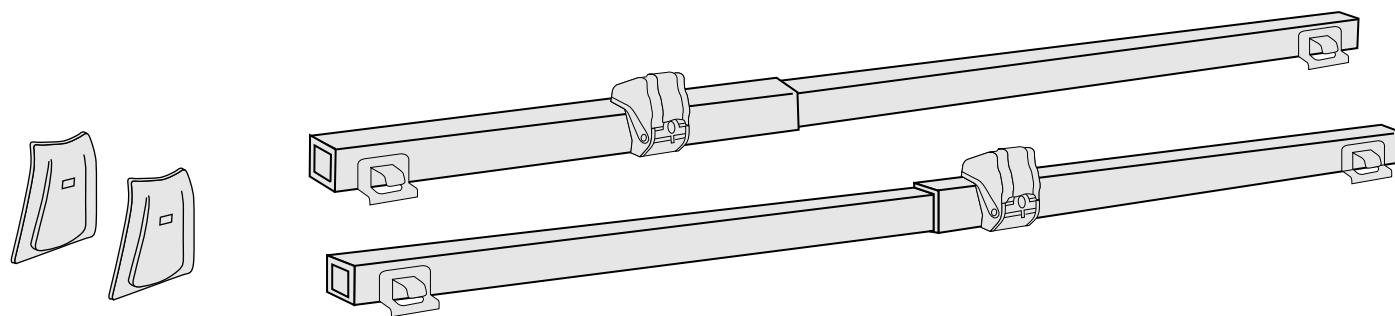
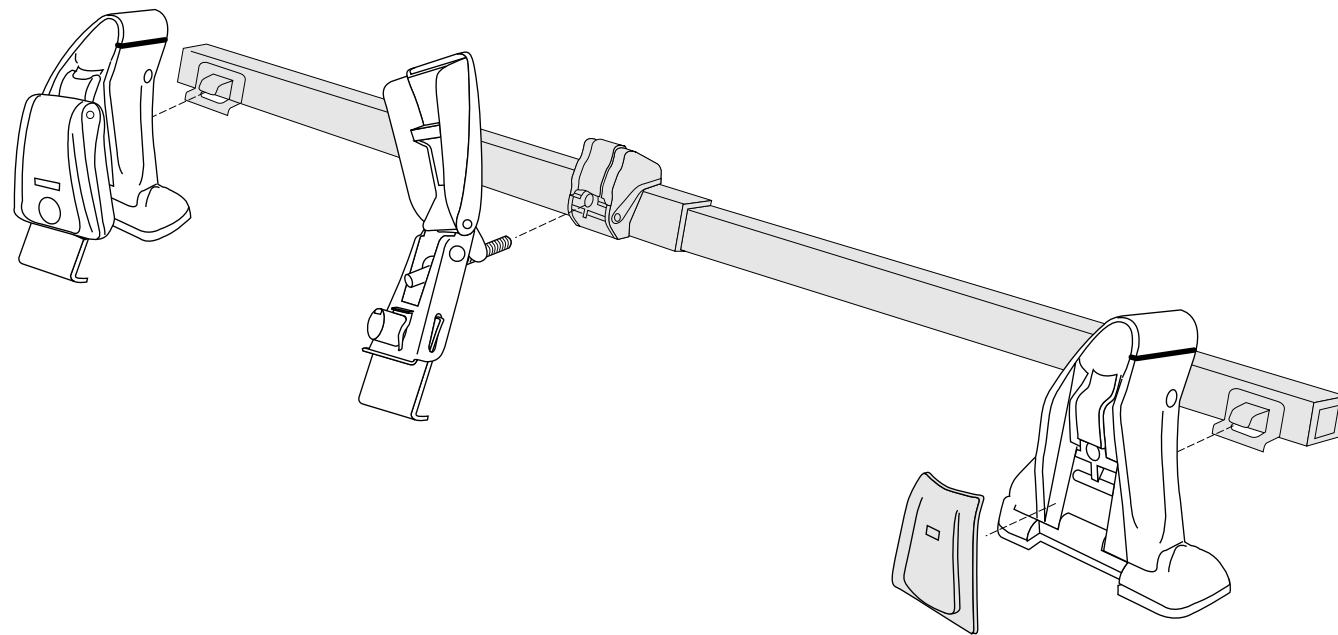
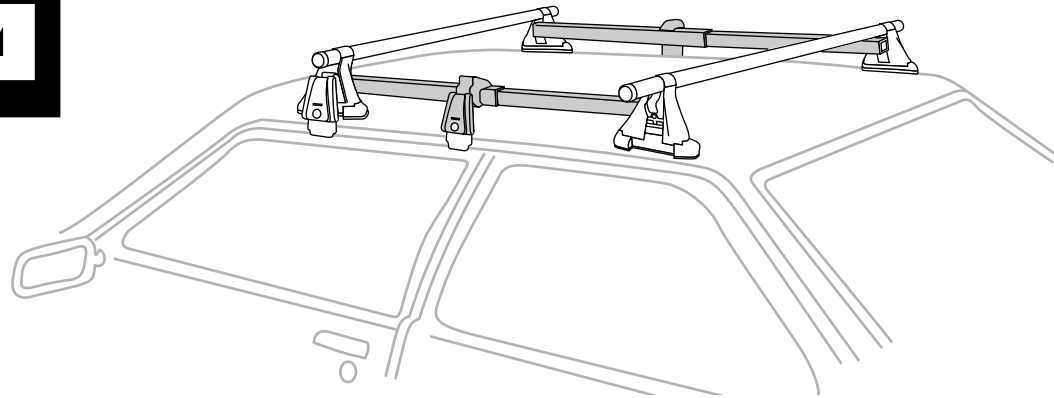
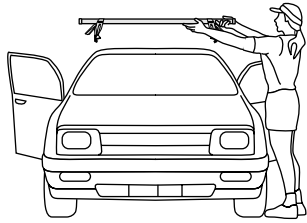


**YAKIMA**

**Q Stretch Kit**

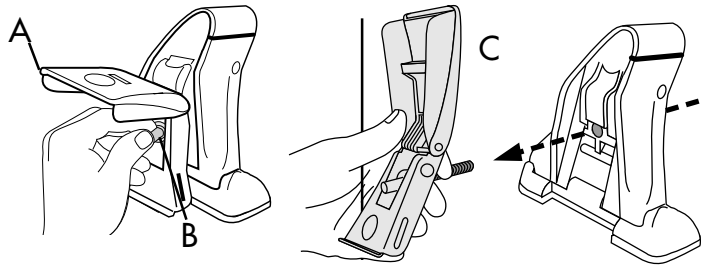


**1****Front Towers and CrossBar****Pieds et barre transversale avant****Torres Frontales y Barra Transversal**

• Install the front Tower and CrossBar as described in the Q Tower instructions. (If you already have a Q Rack installed, go to step 2b.)

• Monter les pieds et la barre transversale avant selon les instructions qui accompagnent les pieds Q. (Si le porte-bagages Q est déjà monté, passer à l'étape 2b.)

• Instale la Torre Barra Transversal siguiendo las instrucciones para la Torre Q. (Si ya tiene una parrilla instalada, vaya al paso 2b.)

**2a****Rear Towers and CrossBar Assembly****Assemblage des pieds et de la barre transversale arrière****Conjunto de Torres Traseras y Barra Transversal**

**If you are installing your Q Rack for the first time:** (Go to step 2b if you have a rack installed.)

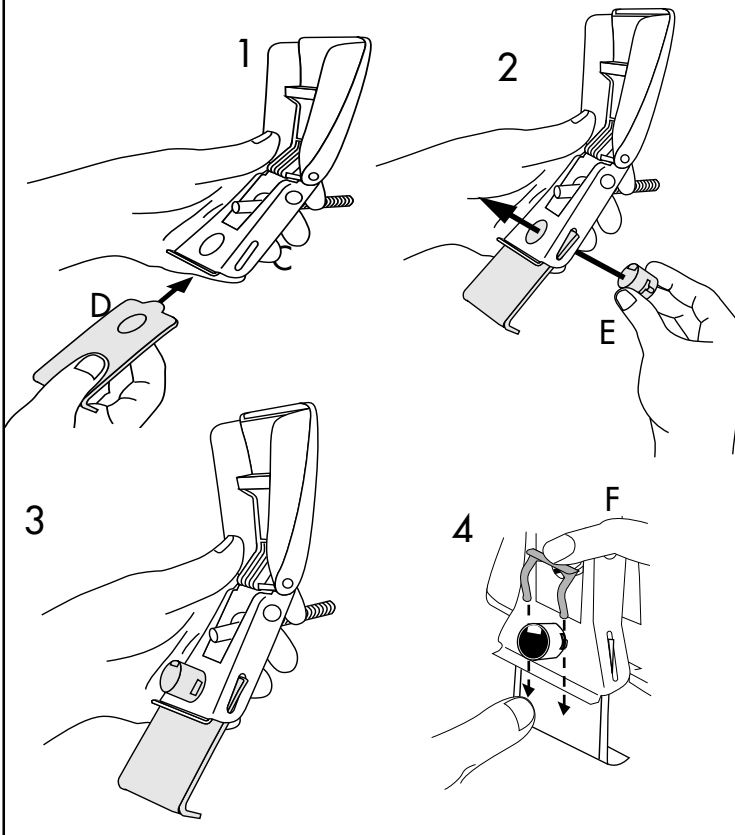
Open car doors and hatch windows. Open the Black Cam Cover (A) on one rear Tower. Unscrew the Adjustment Post (B) out of the Towers and carefully remove the Clip Body (C) assembly as illustrated. Repeat on the other rear Tower.

**Si c'est la première fois que l'on installe le porte-bagages Q:**

Ouvrir les portières de la voiture (et peut-être aussi les fenêtres). Sur chacun des deux pieds restants, soulever le capot noir (A), dévisser complètement la vis de réglage (B) et enlever soigneusement les porte-crochet (C), tel qu'illustré.

**Si está instalando su Parrilla Q por primera vez:**

Abra las puertas de su automóvil (y posiblemente también las ventanas). Abra la Tapa Negra de la Leva (A). Desatornille el Poste de Ajuste (B) hasta que salga completamente de cada una de las dos Torres restantes y con mucho cuidado remueva las Cajas de las Planchuelas de Sujeción (C) como se muestra en la gráfica.



Check the rear Tower to Tower measurement (M3) to make sure you have the **correct Q Clip** for use with a Stretch Kit. Holding a Clip Body assembly (C) in one hand, attach the Q Clip (D) to the Clip Body using the Lock Holder (E) and Housing Fastener (F) as illustrated.

Attach a Q Clip to the other Clip Body assembly. Set both assemblies aside for the moment.

Check the Rear Tower to Tower measurement (M3) listing for your car with a Stretch Kit. Attach and adjust your Towers on the CrossBar as described in the Q Tower instructions.

Be sure the Bar Cam is tightened firmly. **Check your measurements again after tightening the Bar Cam.**

Vérifier quelle est la bonne distance entre les pieds arrière (M3) et s'assurer que l'on a les bons crochets Q à employer avec des *barres d'appoint* («Stretch Kit»). En tenant un porte-crochet (C) dans une main, y fixer le crochet Q (D) à l'aide du logement de serrure (E) et du clip (F), tel qu'illustré.

Fixer le crochet Q à l'autre porte-crochet. Mettre les deux porte-crochet de côté pour le moment.

Vérifier la distance entre les pieds arrière (M3) recommandée pour la voiture munie de *barres d'appoint* («Stretch Kit»). Monter et régler les pieds sur la barre transversale selon les instructions qui accompagnent les pieds Q.

S'assurer que la came est bien serrée quand on a fini d'effectuer un réglage.

**Après avoir serré la came, vérifier la distance de nouveau.**

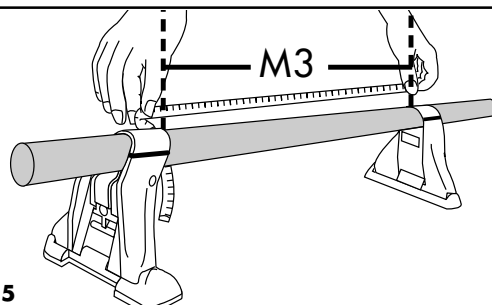
Confirme el tamaño de la Torre trasera contra la lista de medidas de Torres (M3) para asegurarse que tiene la Planchuela Q correcta para usar con un Stretch Kit (Equipo de Extensión). Sosteniendo una de las Cajas de Planchuelas (C) en una mano, afianze la Planchuela Q (D) a la Caja usando el Retén de Sujeción (E) y el Asegurador del Alojamiento (F), como se muestra en la ilustración.

Afianze la Planchuela Q a la otra Caja. Aparte ambos conjuntos por el momento para usarlos más tarde.

Confirme el tamaño de la Torre Trasera contra la lista de medidas de Torres (M3) para su coche con un Stretch Kit. Fije y ajuste sus Torres en la Barra Transversal siguiendo las instrucciones de la Torre Q.

Asegúrese que la Leva de la Barra está apretada firmemente después que haya terminado con todos los ajustes.

**Vuelva a verificar sus medidas una vez más después de apretar la Leva de Barra.**

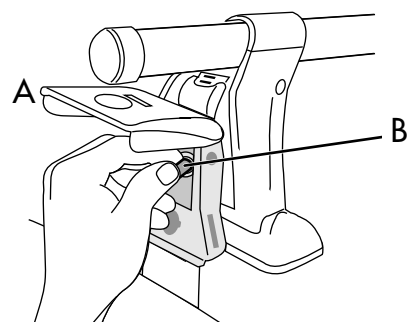


# 2b

## Rear Towers and CrossBar Assembly

## Assemblage des pieds et de la barre transversale arrière

## Conjunto de Torres Traseras y Barra Transversal



### If you already have a Q Rack installed:

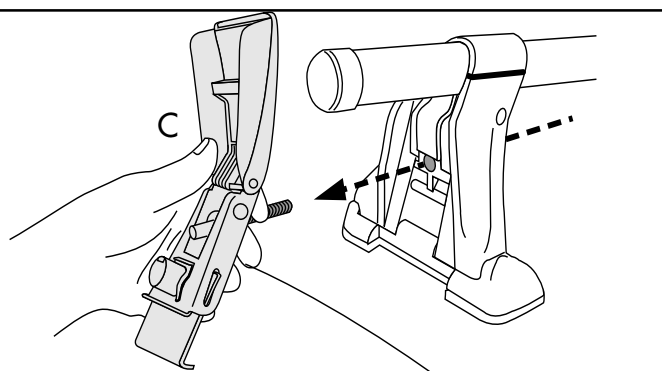
Open the Black Cam Covers (A) on the rear Towers. Loosen the Adjustment Post (B) all the way and carefully remove the Clip Body (C) assembly as illustrated. Set both assemblies aside for a moment.

### Si le porte-bagages Q est déjà installé:

Soulever les capots noirs (A) des pieds arrière. Dévisser complètement la vis de réglage (B) et enlever soigneusement les porte-crochet (C) tel qu'illustré. Mettre les deux porte-crochet de côté pour le moment.

### Si ya tiene una Parrilla Q instalada:

Abra las Tapas Negras de las Levas (A) en las Torres Traseras. Afloje el Poste de Ajuste (B) completamente y con cuidado remueva el conjunto de la Caja de Planchuelas de Sujeción (C) como muestra la gráfica. Deje ambos conjuntos de lado por el momento.



Remove the Towers/ CrossBar assembly from the roof.

Enlever l'ensemble pieds/barre transversale du toit.

Quite el Conjunto de Torres/Barra Transversal del techo del coche.

Check your Tower to Tower measurements (M3) as described in step 2a.

Vérifier la distance entre les pieds arrière (M3) tel qu'expliqué à l'étape 2a.

Confirme el tamaño de su Torre contra las medidas de Torres según (M3) se describe en el paso 2a.

Be sure the Bar Cam is tightened firmly.

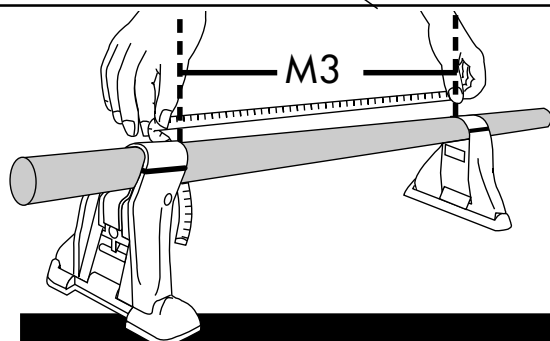
S'assurer que la came est bien serrée quand on a fini d'effectuer un réglage.

Asegúrese que la Leva de la Barra está apretada firmemente después que haya terminado con todos los ajustes.

**Check your measurements again after tightening the Bar Cam.**

**Après avoir serré la came, vérifier la distance de nouveau.**

**Vuelva a verificar sus medidas una vez más después de apretar la Leva de la Barra.**

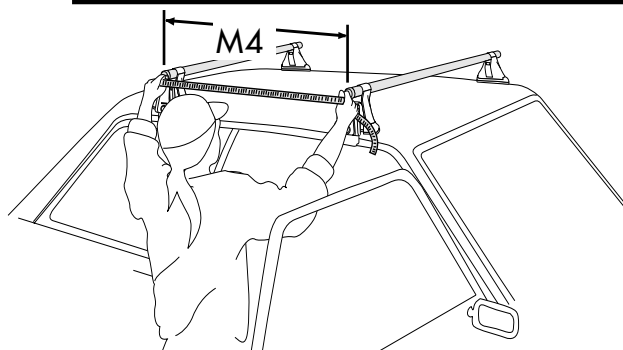


# 3

## Positioning the Rear CrossBar

## Positionnement de la barre transversale arrière

## Coloque la Barra Transversal Trasera



Find the CrossBar Spread measurement (M4 -- Front CrossBar to rear CrossBar) listing for your car with a Stretch Kit.

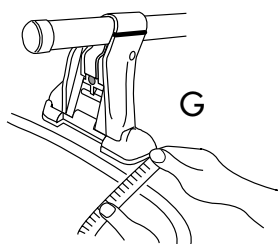
Trouver la distance entre les pieds avant et arrière (M4) recommandée pour la voiture munie de *barres d'appoint* («Stretch Kit»).

Busque la medida correcta correspondiente a la extensión entre la Barra Frontal y la Barra Trasera (M4) para su coche con un Stretch Kit.

Using a measuring tape, position the rear Tower/ CrossBar assembly on the roof of your car. **Be sure the Towers (G) are an equal distance from the edge of the roof on each side.**

À l'aide d'un ruban à mesurer, positionner l'ensemble pieds/ barre transversale arrière sur le toit de la voiture. **S'assurer que les pieds (G) sont à la même distance du bord du toit des deux côtés.**

Coloque el conjunto de Torre/ Barra Transversal en el techo de su coche y, usando una cinta métrica, **asegúrese que las Torres (G) están a igual distancia del borde del techo en ambos lados.**

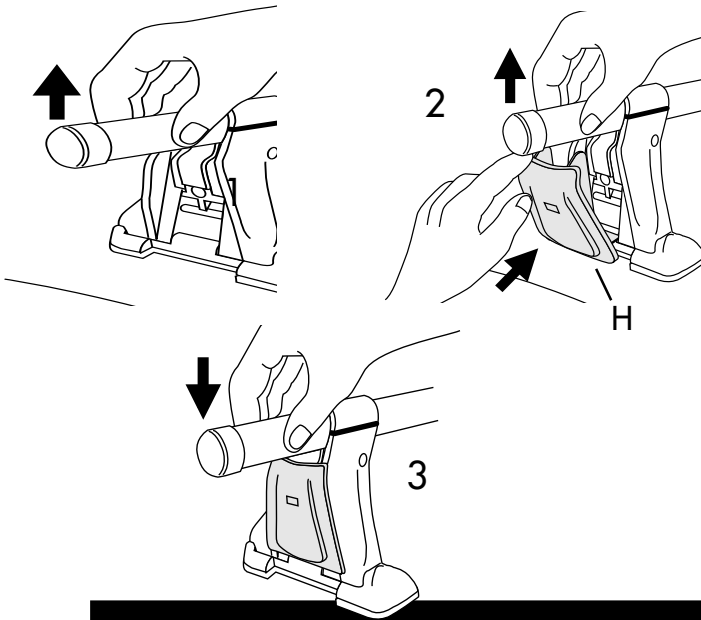


**4**

## Installing the Rear Covers

## Pose des capots arrière

## Instale las Cubiertas Traseras



- Lift the CrossBar on one side until the Tower is slightly off the roof.

- While still holding the CrossBar up, push the Cover (H) into place, **BOTTOM FIRST**.

- Hold the Cover firmly against the Tower and let the CrossBar down. You should be able to hear a click as you lower the CrossBar and the cover becomes hooked to the Tower.

- Tirer vers le haut la barre transversale d'un côté de manière à soulever légèrement le pied du toit.

- En gardant la barre transversale soulevée, mettre le capot (H) en place en engageant **D'ABORD LE BAS**.

- Tenir le capot fermement appuyé contre le pied et redescendre la barre transversale. En redescendant la barre, on devrait entendre un «clic» au moment où le capot s'engage dans le pied.

- Levante la Barra Transversal de un extremo hasta que la Torre quede levemente suspendida sobre el techo.

- Mientras sostiene la Barra Transversal en esa posición, ensamble la cubierta (H) en su lugar, **DE ABAJO PARA ARRIBA**.

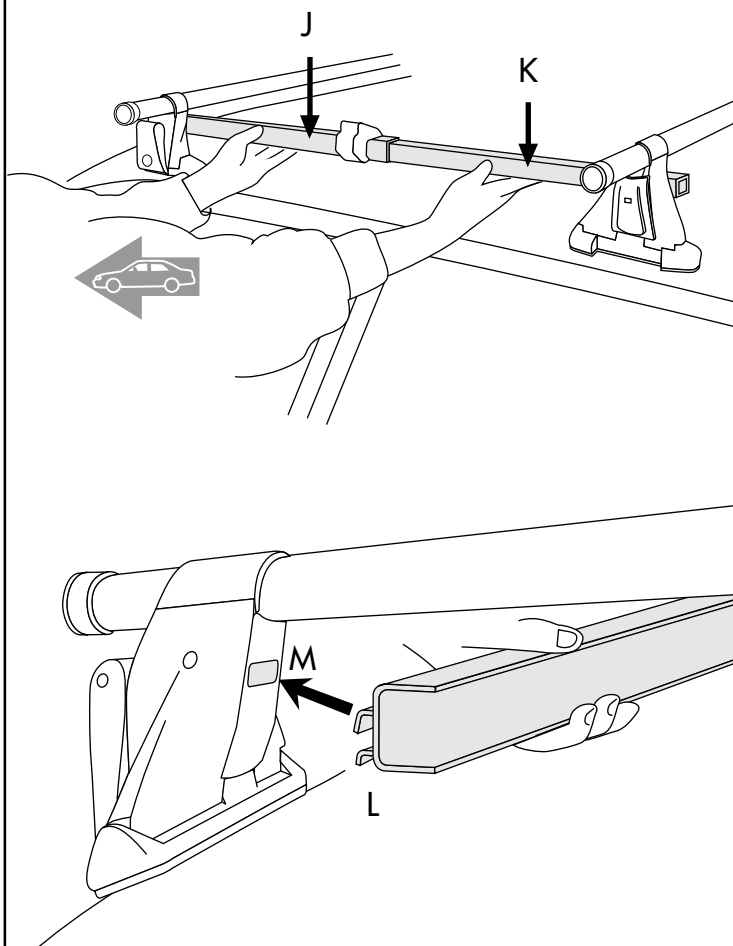
- Sostenga la Cubierta firmemente contra la Torre y baje la Barra Transversal. A medida que baja la Barra Transversal y la cubierta se engancha a la Torre, Ud. oirá un "clic", indicando que está bien segura.

**5**

## Attaching the Q Stretch Kit to the Towers

## Mise en place des barres d'appoint

## Afianze el Stretch Kit a las Torres



You are now ready to install the Stretch Kit. Notice that there is a left and a right assembly. The "Sleeve" (J) portion of one assembly must be attached to the front Tower. The "Tube" (K), which slides into the Sleeve, must attach to rear Tower as illustrated. **Be sure you orient each side correctly.**

Open the Black Cam Cover on a front Tower. Slide the Hook (L) on the side of one Stretch Kit into the rectangular opening (M) on the back of the front and rear Towers. Do the same for the other side.

On est maintenant prêt à mettre les barres d'appoint en place. Remarquer qu'une barre est conçue pour la droite et l'autre pour la gauche. La partie «manchon» (J) de la barre doit être fixée au pied avant. Le «tube» (K), qui coulisse dans le manchon, se fixe au pied arrière, tel qu'illustré. **S'assurer de monter chaque barre dans le bon sens.**

Soulever le capot noir d'un pied avant. Engager le crochet (L) qui se trouve au bout de la barre d'appoint dans l'ouverture rectangulaire (M) qui se trouve derrière les pieds avant et arrière. Procéder de la même manière pour l'autre barre d'appoint.

Ahora está Ud. listo para instalar su Stretch Kit. Note que hay un conjunto izquierdo y uno derecho. La "Manga" (J) del conjunto debe afianzarse a la Torre Delantera. El "Tubo" (K)", que se desliza dentro de la Manga, debe afianzarse a la Torre Trasera, según puede verse en la ilustración. **Asegúrese que ha puesto los conjuntos en la dirección correcta.**

Abra la Tapa Negra de la Leva de la Torre Frontal. Deslice el Gancho (L) en el costado de uno de los Stretch Kits en la apertura rectangular (M) ubicada detrás de las Torres Delanteras y Traseras. Haga lo mismo para el otro lado.

## The Stretch Kit Housings

Slide the Stretch Kit Housings (N) as far back as they can go on your car (unless otherwise noted in your Clip instructions).

Now pick up one of the Clip Body assemblies (C) that you set aside earlier.

Screw the Adjustment Post (B) (with Clip Body assembly still attached) into the Pivot Nut (P) of the Stretch Kit Housing (N) until it is loosely engaged as illustrated.

Tighten the Stretch Kit Housings by following the tightening procedures in the Q Tower instructions.

Follow the final check and tightening tests described in the Q Tower instructions. **Do not skip this step!**

**To check that your rack system was installed correctly, push up on the rear bar. If it moves, tighten the screw again.**

## Les boîtiers d'ancrage

Faire coulisser les boîtiers d'ancrage (N) aussi loin vers l'arrière que possible sur la voiture (à moins d'indications contraires dans les instructions accompagnant les crochets).

Il faut maintenant mettre en place les porte-crochet (C) que l'on avait mis de côté plus tôt.

Engager la vis de réglage (B) (toujours montée dans le porte-crochet) dans l'écrou articulé (P) du boîtier d'ancrage (N), mais sans serrer, tel qu'illustré.

Serrer les boîtiers d'ancrage en suivant la méthode de serrage indiquée dans les instructions qui accompagnent les pieds Q.

Pour s'assurer que le porte-bagages est correctement installé, effectuer la vérification finale et le contrôle du serrage décrits dans les instructions qui accompagnent les pieds Q. **Ne pas négliger d'effectuer cette vérification!**

**Pour vérifier que le porte-bagages est bien monté solidement, essayer de soulever la barre arrière: si elle bouge, serrer la vis un peu plus.**

## Los Alojamientos del Stretch Kit

Deslize los Alojamientos del Stretch Kit (N) lo más atrás que pueda en su automóvil (a menos que las instrucciones de las Planchuelas de Sujeción digan lo contrario.)

Ahora recoja una de las Cajas de Planchuelas (C) que había preparado antes.

Atornille el Poste de Ajuste (B) (con la Caja de Planchuelas todavía afianzada) en la Tuerca Pivotal del Alojamiento del Stretch Kit (N) hasta que quede enganchando, pero todavía flojo, según muestra la gráfica.

Luego apriete los Alojamientos del Stretch Kit siguiendo los procedimientos indicados en las instrucciones de la Torre Q.

Para confirmar que su parrilla está instalada correctamente, haga las pruebas finales de verificación y apriete descritas en las instrucciones de la Torre Q.

**¡Este paso es INDISPENSABLE - no lo omite!!**

**Para comprobar que su parrilla fue instalada correctamente, tire del travesaño trasero hacia arriba. Si se mueve, ajuste más el tornillo.**

